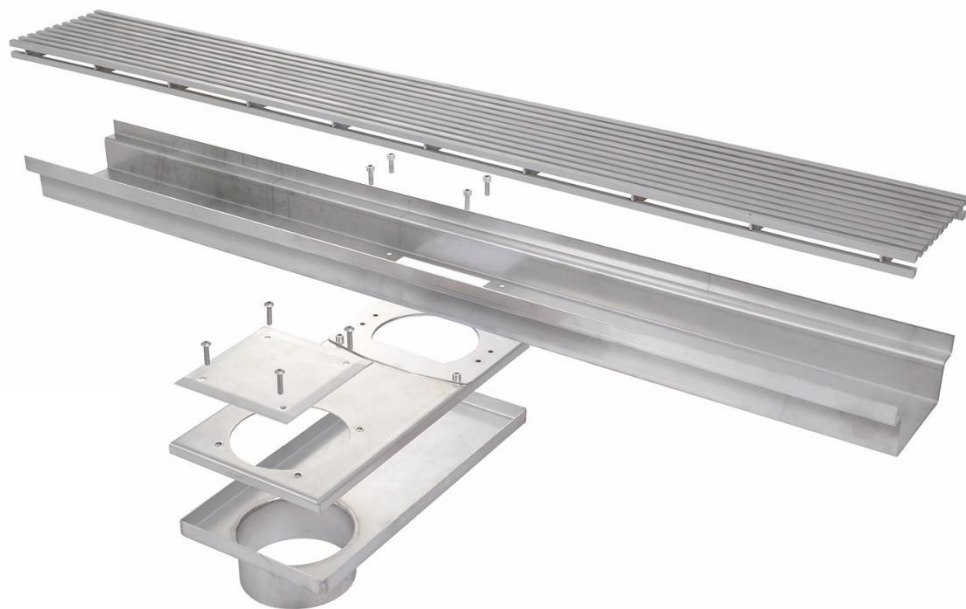




## Fiche technique

# Evacuation Déportée Drainage



### Fabricant

Richard Brink GmbH & Co. KG  
Production et distribution de produits métalliques  
Görlitzer Str. 1  
33758 Schloß Holte-Stukenbrock  
Téléphone: 0049 (0)5207 9504-0  
Télécopie : 0049 (0)5207 9504-20



## Produit

Le produit « drain révélateur » est utilisé lorsqu'une connexion directe de gouttière dans la zone d'une gouttière (distorsion de la paroi extérieure après une, généralement dans la zone des fenêtres) via une buse sous la gouttière n'est pas possible. Le drain révélateur assure un raccordement de tuyau révisable, qui peut combler la surface d'une plaque de plancher en raison de la conception. La position et le diamètre du trou sont fabriqués par arrangement.

## Taille

Longueur: 350 mm 850 mm

Largeur: 170 mm 170 mm

Hauteur: 70 mm 90 mm

DN: 100

À la demande du client, toutes les dimensions peuvent être modifiées et livrées en tant que produit sur mesure.

## Matériaux utilisés

Nous n'utilisons que du matériel européen provenant d'Allemagne, de Suède, de France et d'Italie.

## Spécification des matériaux pour l'embrasure

Acier inoxydable V2A (1.4301)

D'épaisseur de matériau: 1,5 mm

## Instructions de traitement et d'entretien

Le processus de révélation peut être coupé sur mesure. Cependant, il faut veiller à ce que le milieu de séparation (*par exemple, lame de scie, disque de coupe, etc.*) est absolument propre ou ne contient aucun composant d'autres métaux, sinon la corrosion peut se produire. Toutes les interfaces (*acier galvanisé à chaud*) doivent être galvanisées à froid. En général, nous recommandons des produits sur mesure départ usine, car ils sont ensuite correctement galvanisés.



Les particules de poussière d'autres métaux ou la coupe générale de composants avec des étincelles volantes sur le produit doivent généralement être évitées. En cas de présence de particules de poussière ou de contamination d'autres métaux, celles-ci doivent être éliminées immédiatement avec des agents de nettoyage appropriés.

Le nettoyage du drain révélateur ne doit pas être effectué avec des acides ou des bases fortes, mais à la main avec un balai ou, si nécessaire, avec un nettoyeur haute pression.

D'autres instructions d'installation et d'utilisation ainsi que des informations sur le matériau peuvent être trouvées à l'adresse suivante:

<https://www.richard-brink.de/fr/downloads/aperçu-general.html>