

Für Fußabtritte und
Lichtschächte



Lichtschachtdeckungen *Mina*

**DRAINAGE- UND
ENTWÄSSERUNGSSYSTEME**

**SCHWERLAST-
SYSTEME**

DACH- UND
WANDSYSTEME

PFLANZ-
SYSTEME

BAD- UND
KÜCHENSYSTEME



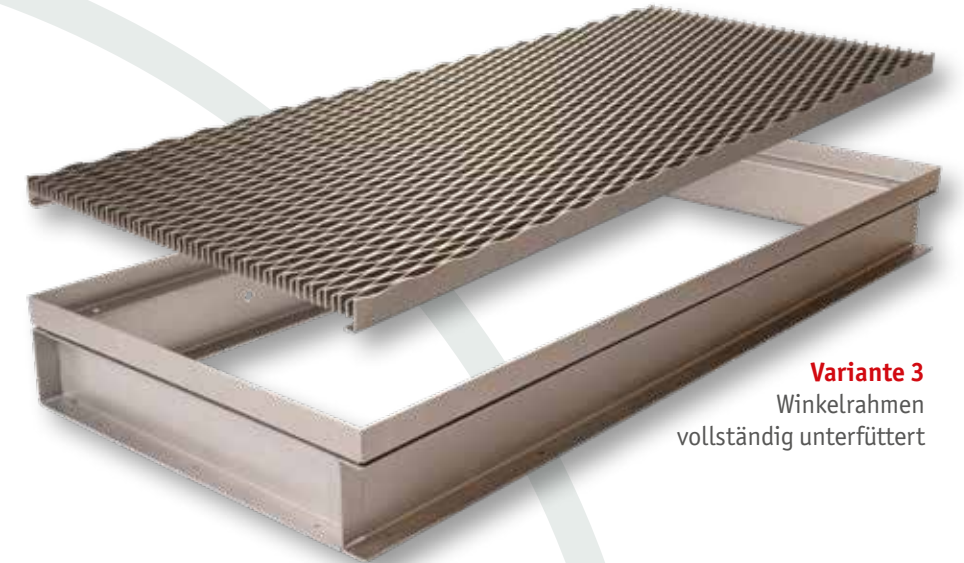
Lichtschacht- abdeckungen *Mina*

Mit unseren Lichtschachtabdeckungen *Mina* verleihen Sie Kellerschächten einen passgenauen und optisch ansprechenden Abschluss. Passgenau, weil wir unsere Abdeckungen stets entsprechend Ihren individuellen Vorgaben auf Maß anfertigen, optisch ansprechend, da Sie aus unserem umfangreichen Rost-Sortiment wählen können: Vom klassischen Maschenrost bis hin zur auffälligen Design-Lösung ist für jeden Geschmack etwas dabei.

Designvielfalt ganz nach Ihren Vorgaben und Ansprüchen

Roste und Winkelrahmen für jede Einbausituation

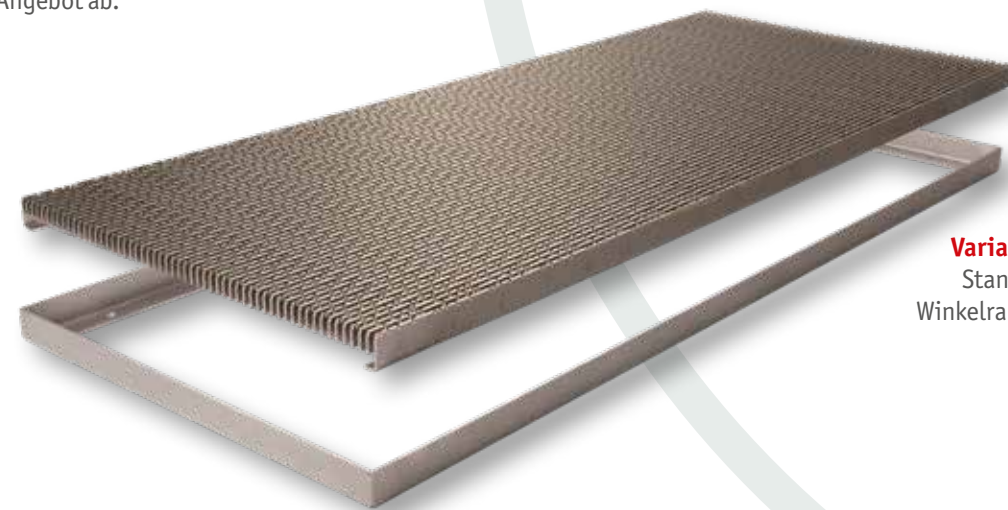
Zur Auswahl geeigneter Kellerschacht-abdeckungen bieten wir Ihnen sowohl die Anfertigung von Rosten für bereits bestehende Winkelrahmen als auch die Lieferung von Rosten und Winkelrahmen in einem Komplettpaket. Zusätzlich können wir die Zargen ab Werk wandseitig verstärken oder vollständig unterfüttern. Als Befestigungsvarianten stehen Rahmen zum Verschrauben oder zum Einbetonieren zur Auswahl.



Variante 3
Winkelrahmen
vollständig unterfüttert



Variante 2
Winkelrahmen
wandseitig verstärkt



Variante 1
Standard-
Winkelrahmen

**Immer
auf Maß
gefertigt**



Ihre Lichtschächte sollen auch befahrbar sein?

Kein Problem – je nach Einsatzzweck fertigen wir die Abdeckungen als begehbar sowie PKW- oder LKW-befahrbar aus. Zusätzliche Optionen wie das Beilegen von Sicherungsketten für alle Rost-Designs runden unser Angebot ab.

Unverbindliche Online-Anfrage mit wenigen Klicks

Um die Anfrage der Lichtschachtabdeckungen *Mina* nach projektspezifischen Vorgaben für Sie so einfach wie möglich zu gestalten, haben wir auf unserer zugehörigen Produktseite online ein spezielles Formular aufgebaut. In wenigen Schritten fragt das Tool die wesentlichen Aspekte sowie die gewünschten Maße und Rost-Designs ab. Nach dem Absenden erhalten Sie auf dieser Grundlage Ihr unverbindliches Angebot inklusive eines persönlichen Ansprechpartners aus unserem Hause.



**Zum Anfrage-Formular
gelangen Sie hier:**

Abmessungen

individuelle Maßanfertigung auf Anfrage

Material und Materialstärken

Rost: Edelstahl oder feuerverzinkter Stahl
Zarge: Edelstahl 3,0 mm bis 6,0 mm,
je nach Belastung

Zubehör

Sicherungsketten

Verwendete Materialien

Wir verwenden für unsere Produkte ausschließlich europäisches Material aus Deutschland, Schweden, Frankreich und Italien.



Lichtschachtabdeckungen *Mina*

Rost-Sortiment – Der perfekte Abschluss

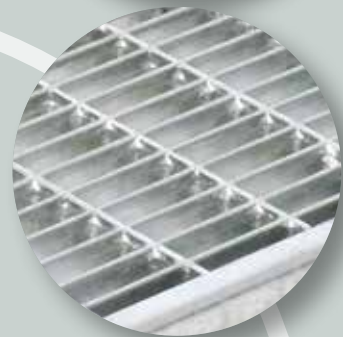


Roste für Lichtschachtabdeckungen *Mina*

Aktuell bieten wir Ihnen neun verschiedene Roste aus feuerverzinktem Stahl oder Edelstahl in sieben unterschiedlichen Designs zur Auswahl an, welche wir stets auf Maß anfertigen und für verschiedene Belastungsklassen auslegen.



Maschenrost 30x10
Edelstahl



Maschenrost 30x10
feuerverzinkter Stahl



Längsstabrost 20x3
Edelstahl



Längsstabrost 20x3
feuerverzinkter Stahl



Längsstabrost 7x7
Edelstahl



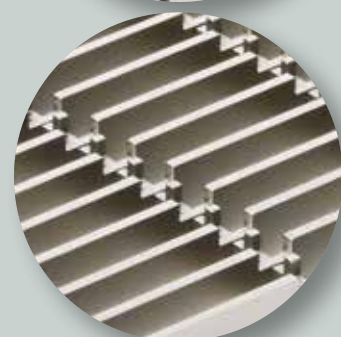
Hydra Linearis
Edelstahl



Legato
Edelstahl



Ritmo
Edelstahl



Staccato
Edelstahl



Unser Anspruch: Einfach besser sein.

Metallwarenfabrikation seit weit über **45 Jahren**

Wir sind ein mittelständisches und wachsendes Familienunternehmen in zweiter Generation aus Schloß Holte-Stukenbrock, das 1976 gegründet wurde. Mit über 150 Mitarbeitenden und eigenem, auch international ausgerichteten Vertrieb, u. a. in Österreich, Frankreich und den Niederlanden, haben wir uns als Spezialist für hochwertige Metallwaren am Markt etabliert.

Wir entwickeln, fertigen und vertreiben innovative Drainage- und Entwässerungslösungen, vielseitige Pflanzsysteme sowie Produkte für Dach und Wand, Industrie, Bad und Küche.

Dabei legen wir größten Wert auf eine Verarbeitungsqualität und Maßgenauigkeit, die den hohen Ansprüchen unserer Kunden gerecht werden. Wir sind nicht nur für unser breites Standardsortiment bekannt, sondern haben uns darüber hinaus als Hersteller individueller Maßanfertigungen und Sonderlösungen einen Namen gemacht.



Lichtschachtabdeckungen *Mina*

Das macht uns
Einfach besser!
Sehen Sie selbst:





Richard Brink GmbH & Co. KG
Metallwarenfabrikation und Vertrieb

Deutschland

Görlitzer Straße 1
33758 Schloß Holte-Stukenbrock
T +49 (0)5207 95 04-0
F +49 (0)5207 95 04-20

anfragen@richard-brink.de
bestellungen@richard-brink.de

Österreich

Rosenheim 112 b
9805 Baldramsdorf
T +43 (0)4762 75 00-0
F +43 (0)4762 75 00-04

anfragen@richard-brink.at
bestellungen@richard-brink.at

Schweiz

Badenerstrasse 549
8048 Zürich
T +41 (0)43 210 96 14

anfragen@richard-brink.ch
bestellungen@richard-brink.ch

www.richard-brink.de
mit Bezugsquellen-Datenbank

11.2024

DRAINAGE- UND
ENTWÄSSERUNGSSYSTEME

SCHWERLAST-
SYSTEME

DACH- UND
WANDSYSTEME

PFLANZ-
SYSTEME

BAD- UND
KÜCHENSYSTEME