

Bildunterschriften



Bild

Dateiname

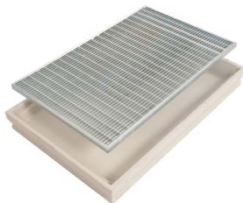
Bildunterschrift



RichardBrink_CaptusBeton_01

Die Firma Richard Brink hat ihr Sortiment für Schmutzfangwannen „Captus“ um Alternativen aus Beton zu den bewährten Produkten aus feuerverzinktem Stahl oder Edelstahl erweitert.

Foto: Richard Brink GmbH & Co. KG



RichardBrink_CaptusBeton_02

Auch für die Beton-Varianten steht das gleiche umfangreiche Rostsortiment wie für die bisherigen Stahl-Schmutzfangwannen zur Verfügung. Während Letztere stets auf Maß gefertigt werden, ist die Neuheit aus Beton ausschließlich in diversen Standardmaßen erhältlich.

Foto: Richard Brink GmbH & Co. KG



RichardBrink_CaptusBeton_03

Ab Werk sind die Betonwannen mit einem mittigen Lochausschnitt in DN 100 versehen. Darüber hinaus werden auch vollständig geschlossene Ausführungen angeboten.

Foto: Richard Brink GmbH & Co. KG

Bildunterschriften



RichardBrink_CaptusBeton_04

Neben Fußabtrittrosten können die Schmutzfangwannen stets auch mit Eingangsmatten ausgestattet werden. In der Stahlvariante sind dem Gestaltungsspielraum keine Grenzen gesetzt und auch radiale Ausführungen produzierbar.

Foto: Richard Brink GmbH & Co. KG