

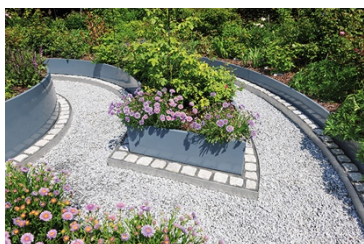
Légende de photos



Photo

Nom du fichier

Légende de la photo



RichardBrink_Beetumrandungen_01

La société Richard Brink propose une large gamme de bordures de grande qualité destinées à de multiples utilisations extérieures.

Photo : Richard Brink GmbH & Co. KG



RichardBrink_Beetumrandungen_02

Le spécialiste allemand en articles métalliques offre, notamment pour les espaces publics, une série d'épais rubans en acier « Ora Max » droits ou préincurvés sur mesure.

Photo : Richard Brink GmbH & Co. KG



RichardBrink_Beetumrandungen_03

Destinées aux jardins privés, les bordures « Ora » répondent à pratiquement tous les besoins. Proposées en formats standard ou en version sur mesure, elles sont capables de délimiter avec précision toutes les surfaces, quels que soient leur taille et leur contour.

Photo : Richard Brink GmbH & Co. KG

Légende de photos



RichardBrink_Beetumrandungen_04

Des découpes triangulaires dans les bandes d'appui permettent aux bordures de s'adapter en toute flexibilité. En fonction de la version, différents connecteurs et des piquets sont disponibles pour les fixer.

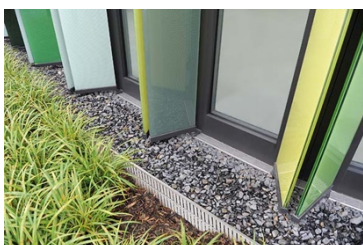
Photo : Richard Brink GmbH & Co. KG



RichardBrink_Beetumrandungen_05

Les bordures de séparation en L avec bord replié conviennent également pour délimiter deux matériaux voisins.

Photo : Richard Brink GmbH & Co. KG



RichardBrink_Beetumrandungen_06

Lorsque le gravier ou le paillage ne se trouve que d'un côté, les clients peuvent choisir d'utiliser le garde-gravier « Silex » à hauteur variable ou « Silex Fix » à hauteur fixe.

Photo : Richard Brink GmbH & Co. KG

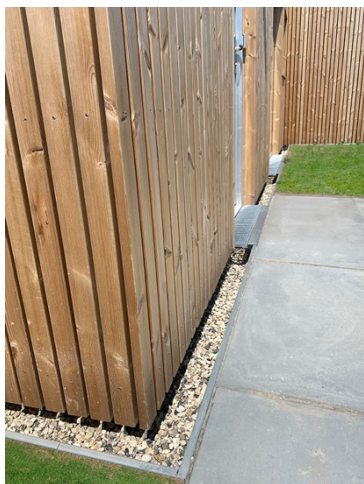


RichardBrink_Beetumrandungen_07

Les garde-gravier et les bordures de séparation peuvent aussi servir d'encadrements sur les toitures vertes.

Photo : Richard Brink GmbH & Co. KG

Légende de photos



RichardBrink_Beetumrandungen_08

Richard Brink propose désormais le garde-gravier « Silex Max » pour protéger la base des façades des projections et de l'humidité tout en ajoutant une jolie note esthétique. Au niveau des portes d'entrée, ces profilés peuvent s'accompagner d'un caillebotis.

Photo : Richard Brink GmbH & Co. KG