

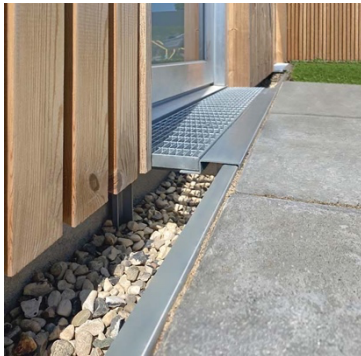
Bildunterschriften



Bild

Dateiname

Bildunterschrift



RichardBrink_SilexMax_01

Die Firma Richard Brink hat ihre Produktpalette im Bereich der Fassadenentwässerung um die Kiesstreifenprofile „Silex Max“ aus Edelstahl und feuerverzinktem Stahl ergänzt.

Foto: Richard Brink GmbH & Co. KG



RichardBrink_SilexMax_02

Längs- und Eckverbinder für auf Wunsch innen- oder außenliegende Ecken ermöglichen die millimetergenaue Umrandung des gesamten Hauses mit einem Traufstreifen zum Fassadenschutz.

Foto: Richard Brink GmbH & Co. KG



RichardBrink_SilexMax_03

Mit Hilfe der eingefassten Steinschüttung wird neben dem Feuchtigkeits- und Spritzschutz für den Sockelbereich auch eine optische Aufwertung erreicht.

Foto: Richard Brink GmbH & Co. KG

Bildunterschriften



RichardBrink_SilexMax_04

Dank integrierter Drainageschlitze wird einfallendes Wasser an die umgebende Fläche, zum Beispiel Rasen- oder Beetareale im Garten, abgegeben.

Foto: Richard Brink GmbH & Co. KG



RichardBrink_SilexMax_05

In Eingangsbereichen sorgen optionale Rostauflagen, bestehend aus Aufständern und Einfassungsrahmen, für einen barrierefreien Übergang über den Kiesstreifen hinweg zur Tür.

Foto: Richard Brink GmbH & Co. KG



RichardBrink_SilexMax_06

Für die Rostauflagen stehen unterschiedliche Rost-Designs zur Auswahl. Der Metallwarenhersteller fertigt diese sowie alle weiteren Elemente des Kiesstreifenprofils in verschiedenen Größen und auf Wunsch auch nach Maß.

Foto: Richard Brink GmbH & Co. KG